

GPS 位置情報システム

DK-SF03G
DK-SF08G



ALINCO

順天頂衛星
みちびき対応

- ✓ **低コスト**で車両やコンテナ等の位置情報を可視化
- ✓ **複数の端末**を一括管理
- ✓ **ジオフェンス機能**で特定場所の入退出通知

Sensor FOX®

オープン価格
JAN : DK-SF03G 4969182361995
DK-SF08G 4969182362145

システム概要イメージ



コンテナの追跡



トラックの位置管理



重機の盗難防止



農機具の位置管理



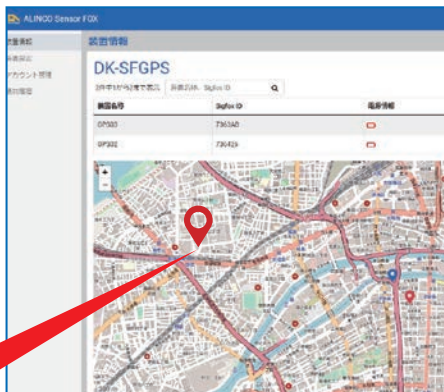
DK-SF08G

DK-SF03G

選べる2つの確認方法

WEBアプリケーションで可視化

現在の車両の
状況がわかる



取得したデータを移動履歴として
表示することもできます。

Eメールでお知らせ

Eメールで位置情報を
定期的にお知らせ



Eメールに記載されている
アドレスをタップすると
携帯の地図ソフトで可視化もできます。

GPS 位置情報システムができること

WEB
アプリ

任意のタイミングで各端末が発信する位置情報を、WEBアプリでモニターできます。

位置情報

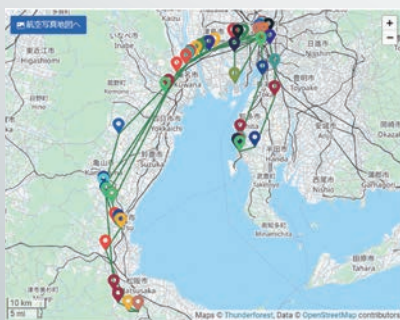


- 1アカウントのご契約で、お好きな台数の情報端末にアプリを入れて位置情報をモニターできます。地図を航空写真に変更することもできます。
- 端末からの信号を受けるたびにメールを送る事もできます。
- アプリの地図は3m単位まで拡大できます。

WEB
アプリ

アプリ内のカレンダーで開始日と終了日を指定すると、その期間内の移動履歴を表示します。またcsv形式のファイルとして出力できます。

履歴管理



WEB
アプリ

地図上に設定した境界線で囲まれた任意のエリア(ジオフェンス)への進入と退出、長期滞在をEメールでお知らせします。

ジオフェンス



- ・ジオフェンスは半径100mから設定できます。
- ・複数のジオフェンスに名称を付けて管理できます。



DK-SF03G

- IP54防塵・防水
- 乾電池で長時間駆動
- 屋外で便利なマニュアル設定も可能



DK-SF08G

- 超小型
- バッテリー内蔵
- 音声ガイド付き
- PCプログラムで設定

優れた特長

サービスエリア

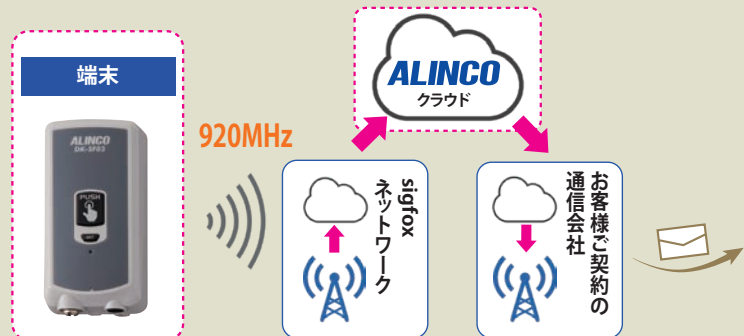
サービスエリアの確認



まず初めに使用エリアがサービスエリア内か確認してください。



ネットワークイメージ



GPS位置管理システムはKCCS(京セラコミュニケーションシステム(株))が提供するSigfox通信システムを使用しています。※1日あたり140回を超える通信は保証されません。

定 格 (共通)

通信方式	Sigfox通信 (LPWA)
通信出力	20 mW以下
動作温度範囲	-20~60℃
GNSS	GPS/QZSS(L1C/A衛星測位サービス)

DK-SF03G

外形寸法(W/H/D 約)	本体 57×116.8×32.1mm
質量(約)	108g(乾電池含まず)
電源	単三乾電池2本、又は外部電源DC6V
外郭保護性能	IP54相当(防塵/防沫)

DK-SF08G

外形寸法(W/H/D 約)	本体 51.4×75.2×20.8 mm
質量(約)	66g(乾電池含まず)
電源	内蔵Li-Ionバッテリー
外郭保護性能	—

ここに記載の会社名および製品名、サービス名は、それぞれ各社の商標または登録商標です。®マークは省略しています。 ● 定格・仕様・外観等は改良のために予告なく変更することがあります。

アルインコ株式会社 ■ 電子事業部

支店・営業所・サービスセンター(SC)

- 東京 〒103-0027 東京都中央区日本橋2丁目3-4日本橋プラザビル14階 ☎03-3278-5888(代表)
- 名古屋 〒460-0003 名古屋市中区錦2丁目2-24いちご丸の内サウスビル3階 ☎052-212-0541(代表)
- 大阪/SC 〒541-0043 大阪市中央区高麗橋4丁目4-9淀屋橋ダイビル13階 ☎06-7636-2361(代表)
- 福岡 〒812-0013 福岡市博多区博多駅東2丁目13-34エコービル2階 ☎092-473-8034(代表)

注意 正しく安全にお使いいただくため、ご使用前に必ず「取扱説明書」をよくお読み下さい。

※撮影・印刷の条件により、掲載製品の色調が実物と異なることがあります。※写真は一部、合成です。
ホームページのURL <https://www.alinco.co.jp/>

● 取扱い店